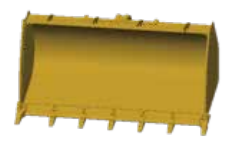


## 主要应用工况

■ 多种工作机具可供选择



## 多种工作机具选择



1.7m³标准铲斗



1.5m³铲斗



2.5m³铲斗



快换加强型抓木叉



1.7m³快换标准铲斗



1.5m³沙料铲斗



大容量抓木叉



加强型抓木叉



2.5m³装煤斗



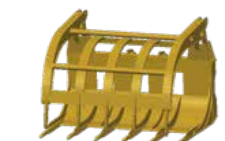
1.5m³带刮刀铲斗



抓草叉



快换装煤斗



快换抓草叉



抓木叉

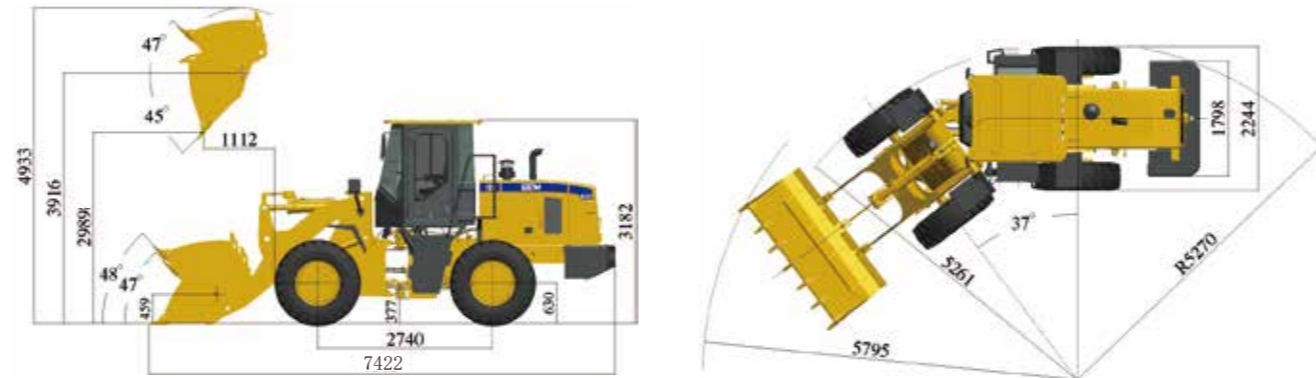


货叉

## 主要技术参数

| 项目            | SEM636D           | 项目         | SEM636D       |
|---------------|-------------------|------------|---------------|
| <b>主要技术参数</b> |                   | <b>发动机</b> |               |
| 额定载荷          | kg 3000           | 发动机型号      | 潍柴 WP6G125E22 |
| 标准铲斗工作重量      | kg 10133          | 额定功率       | kW 92         |
| 铲斗容量          | m³ 1.5-2.5        | 额定转速       | r/min 2200    |
| 轴距            | mm 2740           | 排量         | L 6.754       |
| 整机尺寸          | mm 7422*2354*3182 | 工作液压系统     |               |
| <b>工作技术参数</b> |                   | 工作液压系统形式   |               |
| 掘起力           | KN 113            | 举升时间       | s 4.65        |
| 卸载高度          | mm 2989           | 三项和时间      | s 8.34        |
| 铰接角度          | 37±1              | 系统压力       | Mpa 18        |
| <b>变速箱</b>    |                   | 制动系统       |               |
| 变速箱形式         | 定轴式变速箱            | 行车制动       | 气顶油钳盘式制动      |
| 变速箱档位         | F4/R2             | 驻车制动       | 内涨蹄，鼓式制动      |
| 变矩器形式         | 单级，三元件            | 转向液压系统     |               |
| 变矩器型号         | SEM TR100         | 系统形式       | 全液压转向         |
| 前进I/后退I       | 7.9/9.7           | 转向泵形式      | 齿轮泵           |
| 前进II/后退II     | 14/31             | 系统压力设定     | Mpa 14        |
| 前进III/后退III   | 25/NA             | 轮胎         |               |
| 前进IV/后退IV     | 39/NA             | 尺寸         | 17.5-25       |
| <b>驱动桥</b>    |                   | 类型         |               |
| 主减形式          | 单级螺旋减速            | 层级         | 12            |
| 轮边减速形式        | 一级行星减速            | 花纹形式       | L-3           |
| 后桥摆角          | ±12               |            |               |

## 产品外观尺寸



▶ 注：以上尺寸基于标准配置

## 卡特彼勒（青州）有限公司

官方网址：<http://www.semmachinery.com>

© 2020 卡特彼勒（青州）有限公司版权所有，山工机械，SEM及相应徽标和商业外观，以及此处使用的企业和产品标识，均为卡特彼勒（青州）有限公司，未经许可，不得使用。

© 产品不断改进，规格参数变更恕不另行通知，实际产品与样本图片可能略有不同，以实物为准。

© 设计版本号：2020年8月



# SEM636D 轮式装载机



## SEM636D

### 产品优势

- 高生产效率
- 一流的可靠性和耐用性
- 卓越的燃油经济性
- 出色的操作舒适性

官方网址 <http://www.semmachinery.com>



## 强劲的动力系统

- 高效的空气滤清器可以使机器在高粉尘的工况下也可以正常运行



## 高效的液压系统

- 单泵分流液压系统
- 效率更高，掘起力更大
- 机器速度与液压系统完美匹配，效率高
- 单手柄先导操作，操作简单，可控性好



## 舒适的操作环境

- 整体模具成型驾驶室，空间更大，视野更好
- 配备卡特皮勒技术减震，噪音小，更舒适
- 多向可调节悬浮式座椅
- 右推拉式窗口和空调系统可以提供新风功能，使操作员感觉更舒适
- 操纵手柄控制灵活方便
- 可调节出风口具有更好的除霜性能



## 可靠的传动系统

- 电轴式变速箱的核心部件经过升级，提高了可靠性，降低了噪音
- 1档的牵引力大，2档速度更快，两档结合使用可提高工作效率
- 刹车断档开关可确保稳定、安全的操作
- 单级三元件变矩器，结构简单，效率高
- 换挡平稳舒适



## 先进的冷却系统

- 高效冷却系统
- 减震设计，即使在严苛的应用中，也能确保高可靠性和耐用性



## 坚固的结构件

- 对结构进行有限元分析 (FEA) 和机器应力测试 (OMSA) 以保证其可靠性和耐用性
- 高性能系列 (PS) 铲斗，在同等级情况下可多装10%



## 方便维修

- 液压系统标配测试接口，方便故障诊断维护
- 发动机罩侧门采用大开口设计，方便维护与保养
- 变矩器与变速箱分体式设计，便于维修



## 安全性

- 安全设计符合法规要求
- 制造过程采用了卡特彼勒生产体系 (CPS)
- 3点触摸设计，方便操作员进出驾驶室
- 高分贝倒车报警器，机器运行更安全

